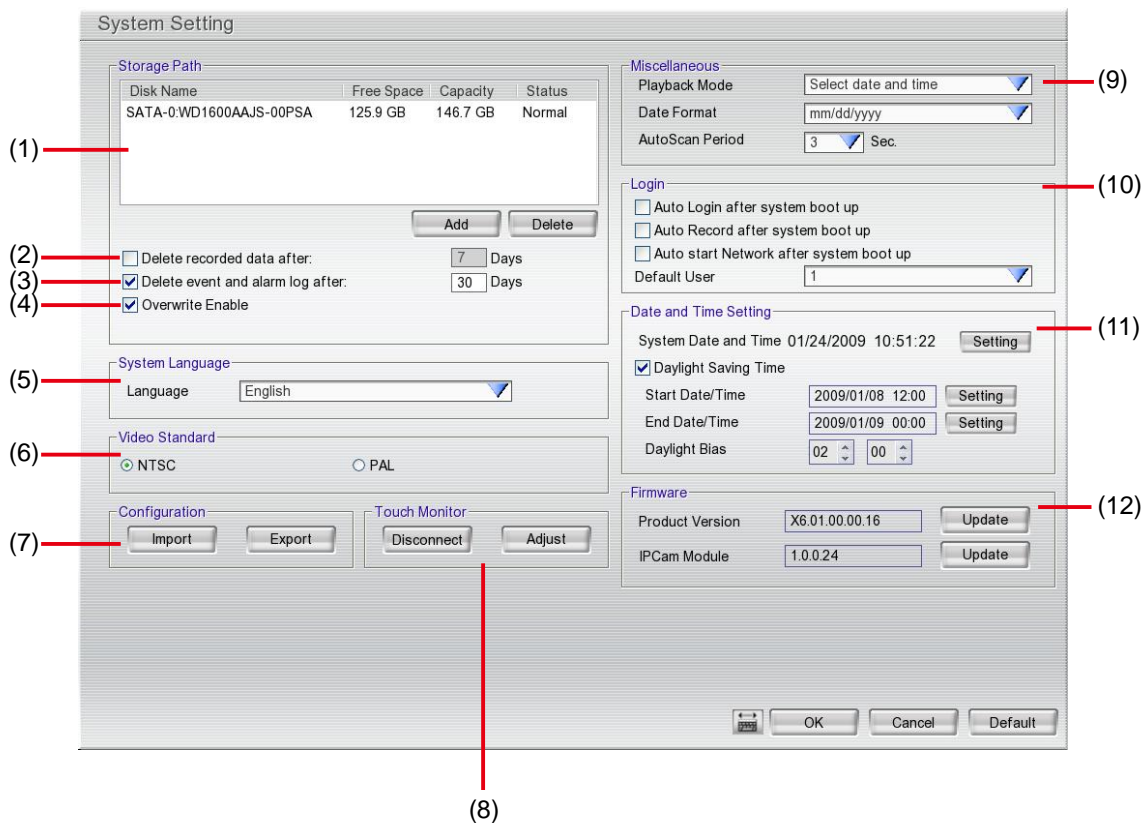


1.1 Configuración del sistema

NOTA: PARA REALIZAR ESTAS CONFIGURACIONES DEBERA CONTAR CON EL FIRMWARE X6.01.00.00.16 O SUPERIOR

Entre al menú “System Setting”, en esta pantalla presiona **OK** para guardar los cambios o presione **Cancel** para salir sin guardar los cambios.



(8) Touch Monitor (Monitor touch screen)

Cuando el servidor DVR se encuentre conectado con el monitor touch (deberá conectarse a través de la interface USB), el usuario deberá ajustar el monitor con el fin de trabajar correctamente con el.

1. Conecte el monitor con el DVR (a través del cable USB).
2. Encienda el DVR y el monitor TOUCH.
3. En el DVR, seleccione **Setup** → **System** → **Touch Monitor** → **Adjust**.
4. A continuación, aparecerá la pantalla de ajuste del monitor como se muestra a continuación.



Please touch the cross points one by one.

Warning: This window will be closed automatically in 3 minutes.

5. En el monitor presione el símbolo **+** para completar el ajuste.
6. Una vez terminado el ajuste, su monitor estará listo para utilizarse.
7. Para desconectar el monitor, en el DVR vaya al menú **Setup** → **System** → **Touch Monitor** → **Adjust** y presione el botón **Disconnect**, una vez hecho esto ya podrá apagar el monitor y remover la conexión USB del DVR.